

nedis

Extender HDMI™ fără fir

Numărul articolului: VTRA3470AT



CE Nedis BV
De Tweeling 28, 5215 MC 's-Hertogenbosch, The Netherlands 07/22

Prefață

Vă mulțumim pentru achiziția produsului Nedis VTRA3470AT.

Acest document este manualul de utilizare și conține toate informațiile pentru utilizarea corectă, eficientă și sigură a produsului.

Acest manual de utilizare este adresat utilizatorului final. Citiți cu atenție aceste informații

- înainte de instalarea sau utilizarea produsului.
- Păstrați întotdeauna aceste informații în același loc cu produsul, pentru a le utiliza în viitor.

○
○

○ Descrierea produsului

○
○

○ Utilizare preconizată

- Nedis VTRA3470AT este un extender HDMI fără fir care transferă semnale HDMI de la dispozitivul(dispozitivele) sursă pentru afișare și/sau dispozitivul(dispozitivele) audio.

În mod SW produsul are rol de switcher: se pot conecta mai multe emițătoare (până la 4 - neincluse).

În mod SP produsul are rol de splitter: se pot conecta mai multe receptoare (până la 4 - neincluse).

Emițătorii și receptorii infraroșii incluși transferă semnale infraroșii între emițător și receptor.

Acest lucru vă permite să folosiți telecomanda dispozitivului dvs. sursă când vă aflați în raza de acțiune a receptorului.

Acest produs este destinat exclusiv pentru utilizare la interior.

Produsul nu este destinat utilizării profesionale.

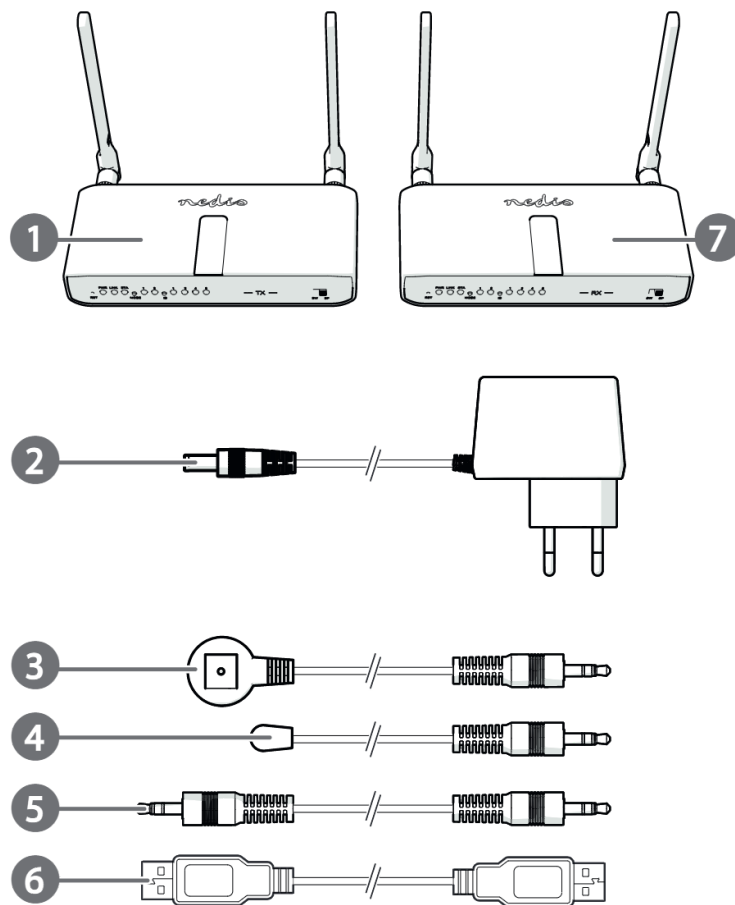
Specificații

Produs	Extender HDMI™ fără fir
Numărul articolului	VTRA3470AT
Emitător	HDMI in / HDMI out / IR out / USB / Audio in
Destinatar	HDMI out / IR in / USB / Audio out
Format video max. acceptat	1920 x 1080 @60Hz
Alte formate video acceptate	720p / 480p
Formate audio acceptate	PCM 2ch
HDCP	HDCP 1.3
Viteza max. de transfer	1,65 Gbps
Distanța max. de transfer	150 m
Interval de frecvențe 5GHz	5180 - 5240 MHz
Putere maximă de transmisie	10 dBm
Suport infraroșu	30 - 60 KHz
Temperatură de funcționare	0 - 45 °C
Umiditate de funcționare	10 - 80 %
Energie electrică de intrare	12 VDC ; 1,0 A

Piese principale (imagine **A**, **B** & **C**)

Manual de utilizare

RO | ▾



A

1 Emițător

2 Adaptor electric (2x)

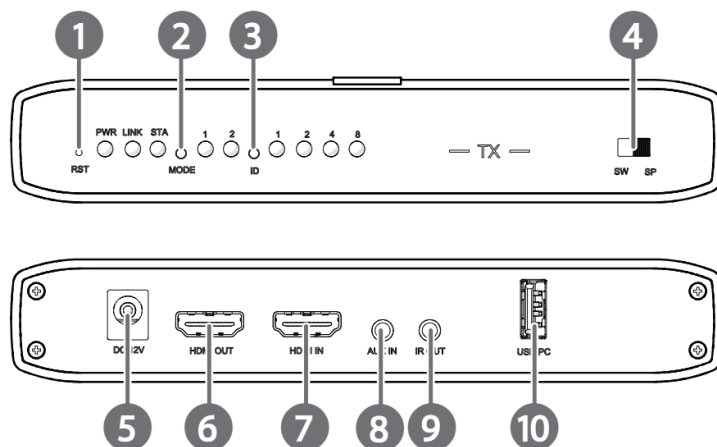
3 Emițător infraroșu

4 Receptor infraroșu

5 3,5 mm cablu audio

6 Cablu USB

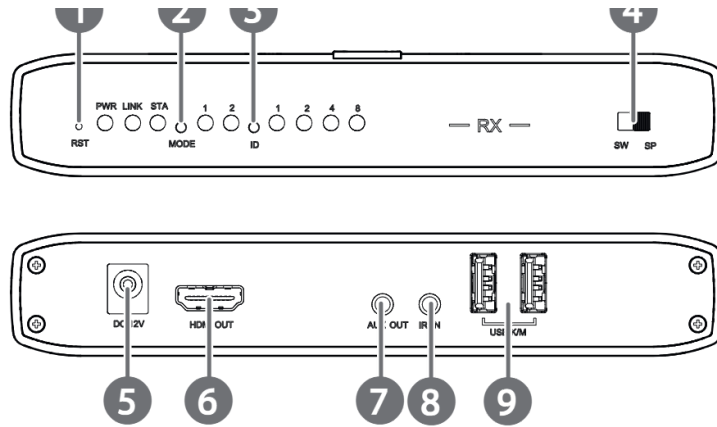
7 Destinatar



B

- 1** Buton resetare
- 2** Buton mod afișaj
- 3** Buton id canal
- 4** Comutator de mod
- 5** Port alimentare electrică
- 6** Port ieșire HDMI
- 7** Port intrare HDMI
- 8** Port AUX IN
- 9** Port cu infraroșu
- 10** Port USB

Destinatar (imagine **C**)



C

- 1 Buton resetare
- 2 Buton mod afișaj
- 3 Buton id canal
- 4 Comutator de mod
- 5 Port alimentare electrică
- 6 Port ieșire HDMI
- 7 Port AUX OUT
- 8 Port cu infraroșu
- 9 Porturi USB

Instrucțiuni de siguranță

⚠️ AVERTISMENT

- Asigurați-vă că ați citit complet și că ați înțeles instrucțiunile din acest document înainte de a instala sau utiliza produsul. Păstrați ambalajul și acest document pentru a le consulta ulterior.
- Folosiți produsul exclusiv conform descrierii din acest document.

- Folosiți numai cablul de alimentare furnizat.
- Nu expuneți produsul la apă sau umezeală.
- Nu trageți de cablu pentru a deconecta produsul de la priză. Apucați întotdeauna ștecherul și trageți de acesta.
- Service-ul asupra acestui produs poate fi realizat doar de către un tehnician calificat pentru întreținere, pentru a reduce riscul de electrocutare.

Instalare

Verificați conținutul ambalajului

Verificați dacă toate piesele sunt prezente și ca asupra pieselor să nu fie vizibile avarii. Dacă piesele sunt deteriorate sau defecte, contactați departamentul de service al Nedis B.V. prin intermediul site-ului web: www.nedis.com.

○ Conectarea produsului la priza electrică

- 1. Branșați un adaptor electric **A2** la portul de alimentare electrică **B5** al emițătorului **A1**.
 - 2. Branșați celălalt capăt al adaptorului electric **A2** la o priză electrică.
 - 3. Branșați un adaptor electric **A2** la portul de alimentare electrică **C5** al receptorului **A7**.
 - 4. Branșați celălalt capăt al adaptorului electric **A2** la o priză electrică.
 -
-

Asocierea transmițătorului și a receptorului

1. Setati unitățile **A1A7** la modul **SP** de la butoanele de mod **B4C4**.
 2. Introduceți un cablu HDMI în portul de intrare HDMI **B7** al emițătorului **A1**.
 3. Introduceți cablul HDMI în portul de ieșire HDMI **C6** al receptorului **A7**.
- i** Lumina de legătură clipește intermitent până la finalizarea asocierii.
-

Conectarea unui dispozitiv sursă la emițător

1. Introduceți un cablu HDMI în portul de intrare HDMI **B7** al emițătorului **A1**.
2. Conectați celălalt capăt al cablului HDMI la portul HDMI al dispozitivului sursă.

A1.

Conectarea unui afișaj la receptor

1. Introduceți un cablu HDMI în portul de ieșire HDMI **C6** al receptorului **A7**.
2. Introduceți celălalt capăt al cablului HDMI în portul HDMI al afișajului dvs.
- i** Opțional: conectați difuzoarele la portul aux ieșire **C7** al receptorului **A7**.

Conectarea în infraroșu pentru utilizarea telecomenzii

1. Introduceți emițătorul cu infraroșu **A3** în portul infraroșu **B9** al emițătorului **A1**.
- i** Asigurați-vă că emițătorul cu infraroșu **A3** este orientat în direcția senzorului cu infraroșu al afișajului.
2. Introduceți receptorul cu infraroșu **A4** în portul infraroșu **C8** al receptorului **A7**.
- i** Asigurați-vă că telecomanda este orientată spre receptorul infraroșu **A4**.

Conectarea unei tastaturi sau a unui mouse USB

1. Introduceți cablul USB al dispozitivului de intrare la un port USB **C9** al receptorului **A7**.
2. Introduceți cablul USB **A6** în portul USB **B10** al emițătorului **A1**.
3. Introduceți celălalt capăt al cablului USB **A6** într-un port USB al dispozitivului sursă.

Utilizare

Setarea modului de afișaj

- i** Extenderul poate fi setat pe modul grafic sau video.
1. Apăsăți butoanele de mod afișaj **B2C2** pentru a comuta între modurile de afișaj.
 2. Țineți apăsat butonul de mod afișaj **B2C2** pentru a optimiza transmiterea semnalului.

Mod splitter

- i** Conectarea mai multor receptoare (nu sunt incluse) la emițător.
1. Setăți unitățile **A1A7** la modul **SP** cu butoanele de mod **B4C4**.

Modul switcher

- i** Conectarea mai multor emițătoare (ne incluse) la receptor
 1. Setează unitățile **A1A7** la modul **SW** cu butoanele de mod **B4C4**.
 2. Setează emițătoarele **A1** la diferite canale cu butoanele de id canal **B3**.
 3. Setează receptorul **A7** la același canal cu unul din emițătoare **A1** cu butonul de id canal **C3**.
- i** Comutați între diferite emițătoare cu butonul de id canal **C3**.

Resetarea produsului

Țineți apăsat butonul de resetare **B1C1** timp de 6 secunde pentru a readuce produsul la setările din fabrică.

Mentenanță

- Curățați periodic produsul cu o lavetă moale, curată și uscată. Evitați folosirea substanțelor abrazive, care pot avaria suprafața.
- Nu folosiți agenți chimici agresivi, de exemplu amoniac, acid sau acetonă la curățarea produsului.

Garanție

Orice schimbări și/sau modificări asupra produsului vor anula garanția. Nu ne asumăm nicio responsabilitate pentru avarii produse prin utilizarea incorectă a produsului.

Acest produs este proiectat exclusiv pentru utilizare privată (utilizare casnică normală). Nedis nu răspunde de uzura, defectarea și/sau daunele produse de utilizarea comercială a produsului.

Precizări legale

Proiectele și specificațiile pot face obiectul schimbării fără preaviz. Toate emblemele, mărcile și denumirile produselor sunt mărci comerciale sau mărci comerciale înregistrate ale respectivilor lor proprietari și, prin urmare, sunt recunoscute ca atare.



Acest simbol indică faptul că produsul nu trebuie eliminat cu alte deșeuri menajere, în întreaga UE. Pentru prevenirea posibilelor daune asupra mediului sau sănătății umane prin eliminarea necontrolată a deșeurilor, aveți responsabilitatea de a-l recicla, în scopul promovării reutilizării sustenabile a materiilor prime. Pentru returnarea produsului dumneavoastră uzat, puteți folosi sistemele obișnuite de returnare și colectare sau puteți contacta magazinul în care a fost achiziționat produsul. În cadrul acestui magazin se poate recicla produsul într-un mod responsabil față de mediu.

Declarație de conformitate

Noi, Nedis B.V., declarăm, în calitate de producător, că produsul VTRA3470AT de la marca noastră Nedis®, fabricat în China, a fost testat în conformitate cu toate standardele CE și reglementările relevante și că toate testele au fost trecute cu succes. Aceasta include, dar

- nu se limitează la directiva RED 2014/53/UE.
-
- Declarația de conformitate completă (și fișa tehnică de securitate, dacă este cazul) pot fi
- găsite și descărcate prin intermediul:
- nedis.ro/VTRA3470AT#support
-
-
-
-
-